

高校生対象！

# 応募前職場見学会の応募方法

▼ 3つの工場で開催！ ▼

日進工場

熊本工場

岐阜久尻工場

## 3ステップで**カンタン**応募！

①進路指導の担当先生に

「応募前職場見学会日程について」

という資料を配布しています。聞いてみてください！

②以下の3つの情報を担当の先生に伝えてください！

「お名前」

「見学したい工場（日進or岐阜or熊本）」

「ご希望の日程」

③応募完了です！

---

**応募前職場見学会詳細**

---

**【日進工場】**

日時	随時開催しますので、ご希望の日程のご連絡をお願い致します。
場所	中央可鍛工業株式会社 日進工場 〒470-0128 愛知県日進市浅田平子一丁目300番地
連絡先	TEL：052-805-8600 FAX：052-802-1267
アクセス	名古屋駅より赤池駅まで約35分 赤池駅より徒歩約15分

**【熊本工場】**

日時	随時開催しますので、ご希望の日程のご連絡をお願い致します。
場所	中央可鍛工業株式会社 熊本工場 〒869-1233 熊本県菊池郡大津町大字大津字土井ノ内31番地
連絡先	TEL：096-293-4531 FAX：096-293-7996
アクセス	熊本駅より車で約30分または、肥後大津駅より車で3分 熊本空港より車で10分

※熊本工場は、アルミの鋳造と加工を行う工場です。鉄の鋳造設備等は備えておりませんので、日進工場と全く同じとは言いかねますが、日進工場ご希望の方にも生産方法などご参考になる部分は多々あるかと思います。

**【岐阜久尻工場】**

日時	随時開催しますので、ご希望の日程のご連絡をお願い致します。
場所	中央可鍛工業株式会社 岐阜久尻工場 〒509-5142 岐阜県土岐市泉町久尻1460-4
連絡先	TEL：0572-53-1270 FAX：0572-53-1271
アクセス	土岐市駅より車で約6分 市民バス 1 泉が丘線 泉が丘団地口より徒歩約5分

鑄造統括部（日進工場）での作業風景



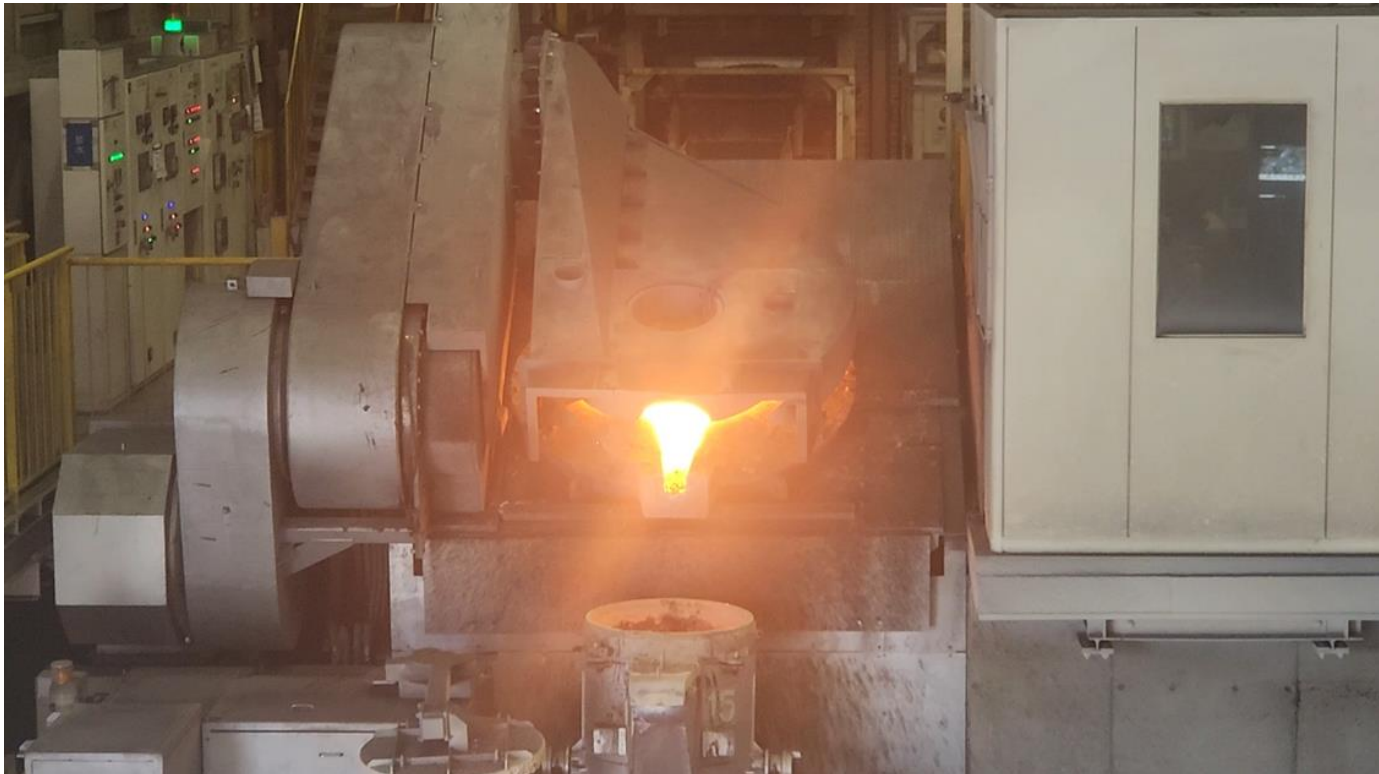
機械統括部（日進工場・熊本工場）での作業風景



機械統括部（日進工場）でのロボットライン作業風景



鑄造統括部（岐阜久尻工場）での作業風景



鑄造統括部（岐阜久尻工場）での作業風景



鑄造統括部（岐阜久尻工場）での作業風景



# 入社後のスケジュール例

## 昼勤の場合

7時30分	朝礼
7時30分	業務開始
9時30分	10分間の休憩
11時30分	ランチタイム
12時30分	午後の業務開始
14時30分	10分間の休憩
16時30分	終業

## 夜勤の場合

18時40分	朝礼
18時40分	業務開始
20時40分	10分間の休憩
22時40分	ランチタイム
23時40分	午後の業務開始
1時40分	10分間の休憩
3時40分	終業

1週間単位での交替となります。

例：1月5日～9日 昼勤勤務

1月12日～16日 夜勤勤務

# 独身寮につて



家賃は月11,200円

寮の食事は、1食230円（平日のみ提供）

会社から徒歩3分の場所にあり、通勤も便利です。

部屋の広さは約7畳で、ベット、エアコンは完備しています。

お風呂、洗濯機は共同での利用となります。